

# 病児・病後児保育

## 「キッズルーム☆げんきっこ。」のご案内

子どもが病気になってしまった！でも仕事が休めない・・・

そんな時は、ぜひこの制度をご利用ください！！

病児・病後児保育とは・・・

児童が病期の回復期（病気が回復に至らない状態）にあたるため保育所や幼稚園  
小学校への登園、登校できない状態で、かつ親御さんが仕事の都合などで、育児  
できない際にお子様をお預りして保育を行う施設です。

事前



お熱や具合が悪い場合  
お電話にてお問い合わせください。

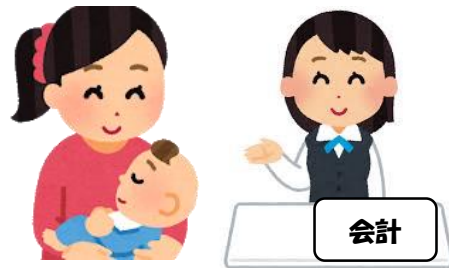


翌日以降の病児保育が予約できるか  
小児科看護師にご相談下さい。

当日



予約日当日 8:15~18:00 まで  
奄美中央病院正面玄関（北側）にある  
病児保育「げんきっこ」にて、お子様  
をお預かり致します。



18:00 までにお迎えに来て頂き、  
奄美中央病院会計にてご利用料金のお  
支払をお願い致します。  
※金額は世帯によって変わります



詳しい内容に関しては電話でお問い合わせ下さい

キッズルーム☆げんきっこ (0997-54-0839)  
予約時間 預かり前日までの 7:45~18:00  
預かり当日の 7:30~10:00  
奄美中央病院 (0997-52-6565)